

Къща 1 (Тип I)

Параметри

Обща площ: 473,72 м²
Гараж: 43,71 м² - 2 автомобила
Басейн: няма
Тераса терен: 25.48 м²
Двор: 309,03 м²

Описание

Сградата има три нива - едно подземно ниво сутерен, партер и първи етаж. Комуникацията между вътрешните нива се осъществява посредством вътрешна стълба. Около къщата е обособено дворно пространство.

1. Подземен етаж: /площ: 166,45 м²/

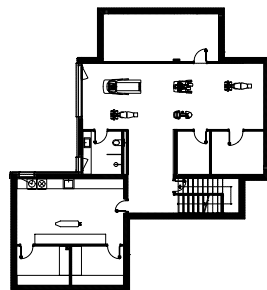
стълба, свързваща трите нива на къщата;
преддверие;
фитнес;
баня;
пет складови помещения;
перално помещение;
техническо помещение;

2. Приземен етаж: /площ: 165,71 м²/

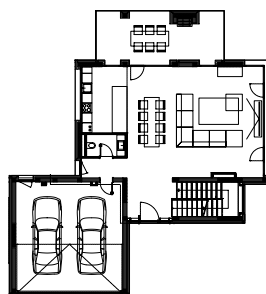
стълба, свързваща трите нива на къщата;
гараж;
входно фоайе;
дневна;
трапезария;
кухня;
тоалетна;
тераса;

3. Първи етаж: /площ: 141,56 м²/

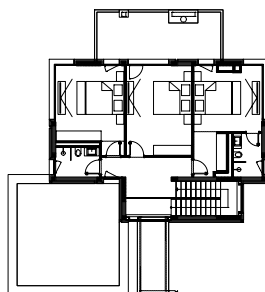
стълба, свързваща трите нива на къщата;
коридор;
три спални;
две бани;
тераса;



Подземен етаж



Приземен етаж



Първи етаж



LA VILLE

LA VILLE - NATURALLY URBAN